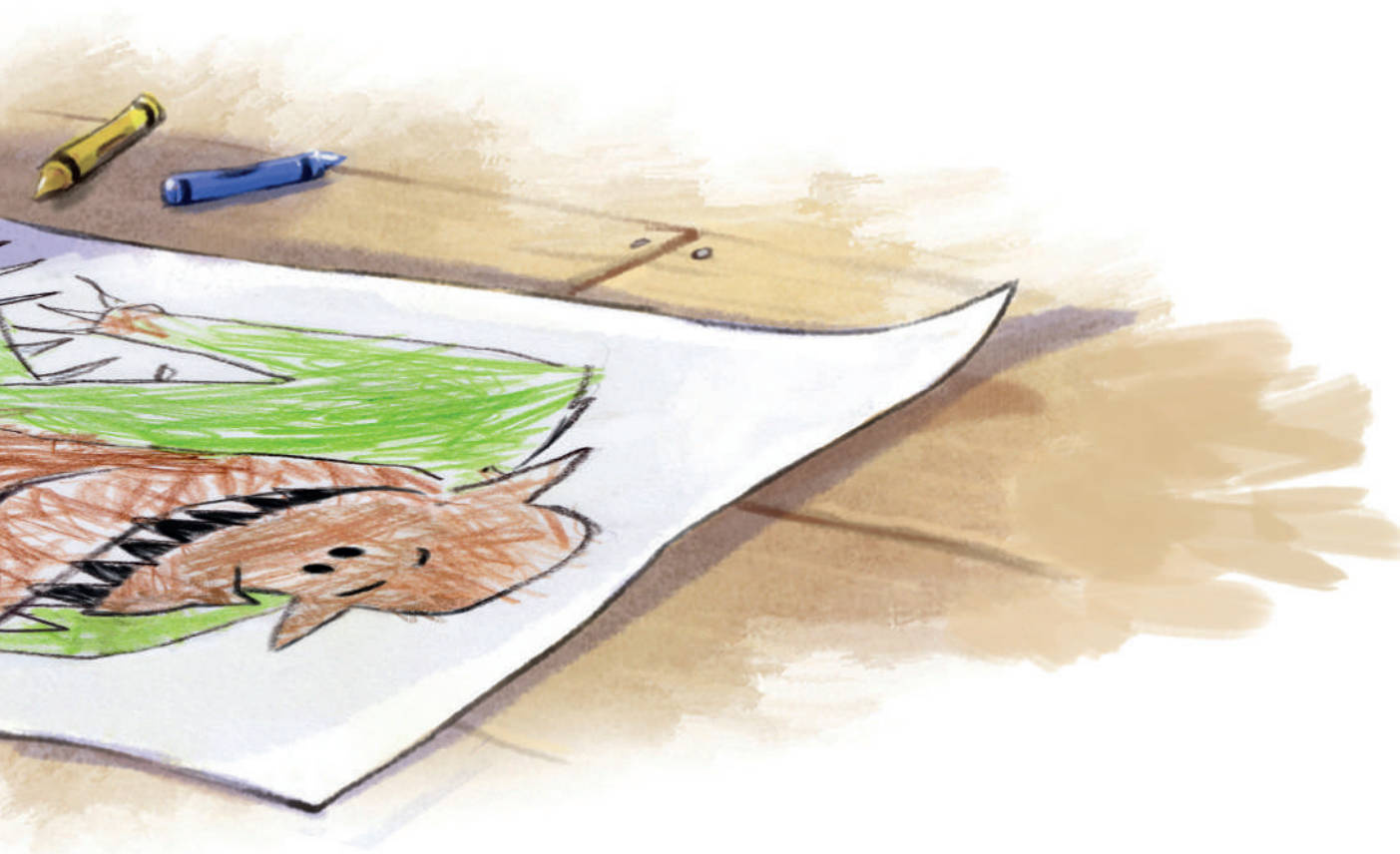




Čia mano baubas.

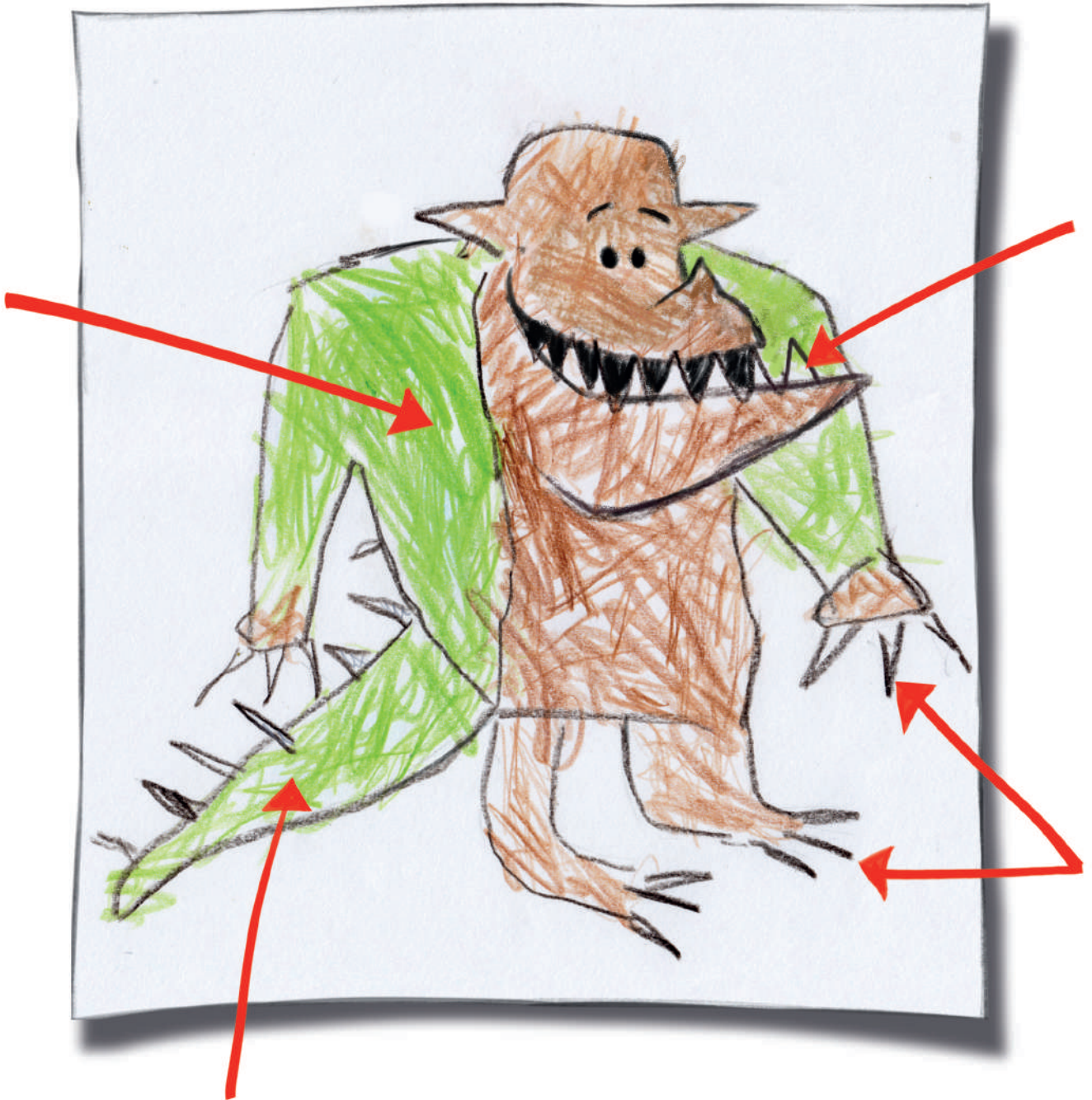


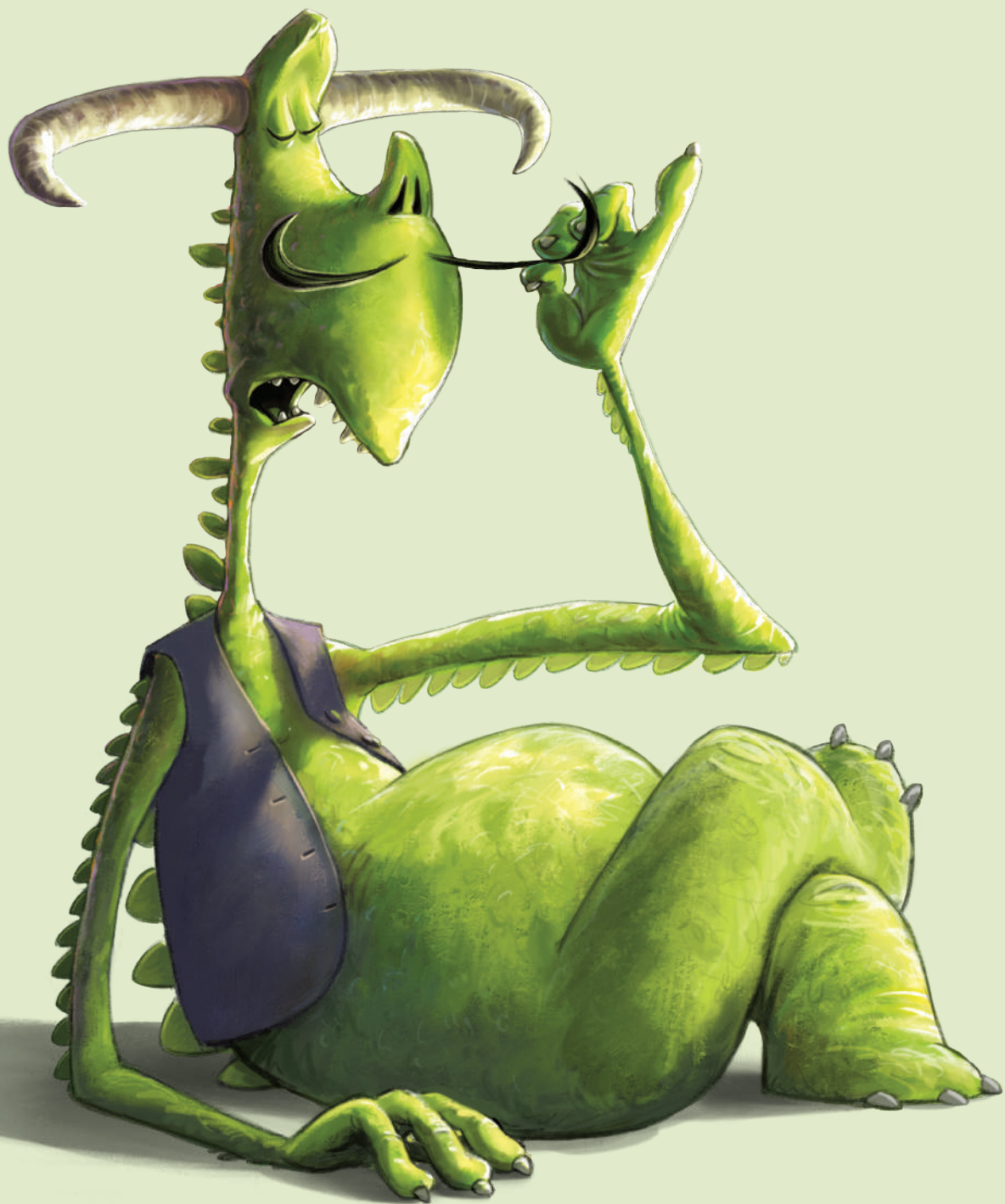
Jis turi aštrius dantis, ✓

smailius nagus ✓

ir ilgą uodegą. ✓

Jis žalias ir rudas. ✓





Ar tu mano baubas?

Tu – žalias. ✓

Bet juk neturi aštrių dantų, ✗

smailių nagų ✗

ir ilgos uodegos. ✗



Tu NE MANO baubas. ✗



Ar tu mano baubas?

Tu turi smailius nagus ✓

ir ilgą uodegą, ✓

bet NETURI dantų ✗

ir esi raudonos spalvos. ✗



Tu NE MANO baubas. ✗