



## Nina klaikiai pratrūksta

Ekspedicijos dalyviai pagaliau priėjo stogo duris. Bet kas gi daugiau tenai jų laukė, jeigu ne...

– Vėl šitas strigžmogis! – aikteležo Bertis.



– Daugiau nebeištversiu! – suriko  
Nina. – Ir kaip jis išvis gali būti visur?

Nina metė užrašų knygelę su rašikliu  
į pusnį ir visai paniuro. Ponas Keistutis  
patapšnojo Ninai per petį.

– Gal išgerkim po puodelį kakavos?



Išgėrusi karštos kakavos, Nina nusiramino. Bet vis tiek niūriai dėbčiojo į sniego žmogų.

– O kas, jeigu paimtume sniegžmogį drauge? – pasiūlė ponas Keistutis. – Gal jam tiesiog reikia draugo?



– Žiūrėkit, jis jau įsėdo į roges, –  
atkreipė dėmesį Bertis.

– Turbūt norėjai pasakyti įstrigo? –  
šaltai mestelėjo Nina.



# Šaltukas stiprėja

Kai sniego žmogus buvo patrauktas iš kelio, tolesnė kelionė ėjosi kaip per ledą.

– Tas sniegžmogis atrodo baisiai pažįstamas, – sukuždėjo Ninai Bertis. – Bet kas jis galėtų būti?

– Bent jau ne Žliugis, – tarė Nina. – Jis turi per mažai kojų. Beje, o kur Žliugis?





– Nemačiau jo nuo snygio  
pradžios, – truktelėjo pečiais Bertis.

– Kažkas čia labai keista, –  
sumurmėjo Nina.

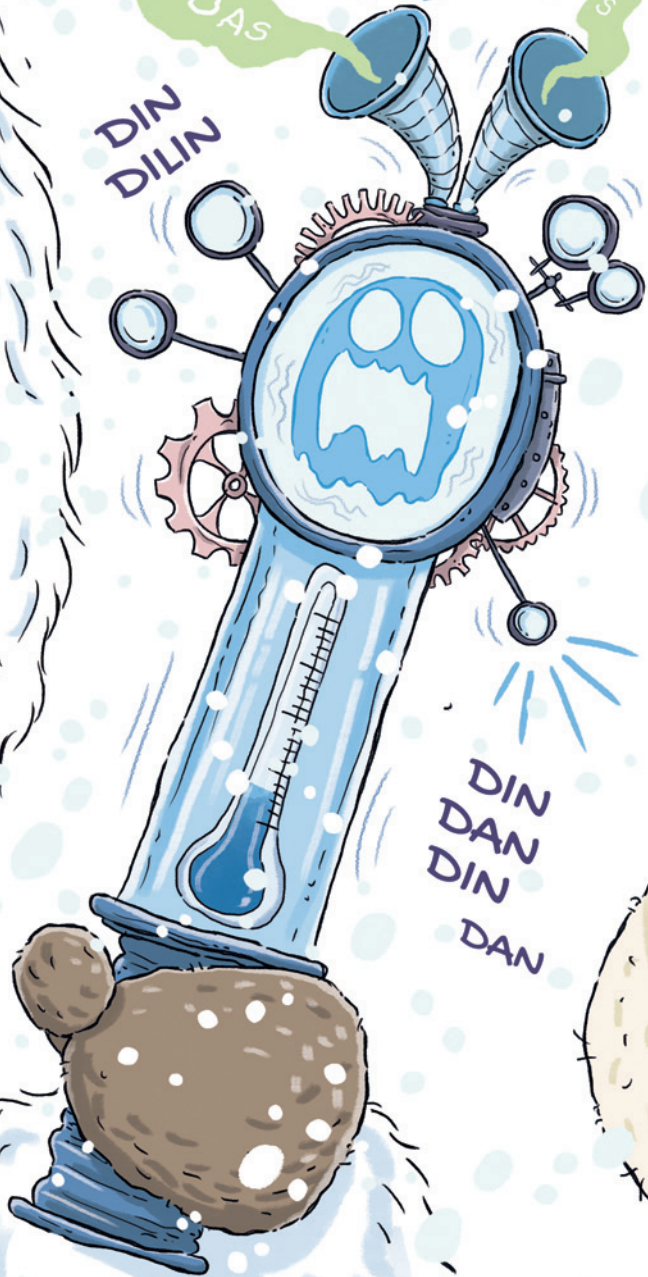




LEEDAS

pfss'ss

DIN  
DILIN



DIN  
DAN  
DIN  
DAN

Ekspedicijos dalyviai pravėrė duris,  
vedančias ant Košmarų krautuvėlės  
stogo.

– 30... 32... 34 laipsniai šalčio! –  
nustėro ponas Keistutis. – Taip šalta  
dar nėra buvę!

– Juk čia net nosis užšals! –  
sušnopavo Nina.

– Padėkit, ektoplazma stingsta! –  
užkaukė ir Bertis. – Kas su  
mumis bus?





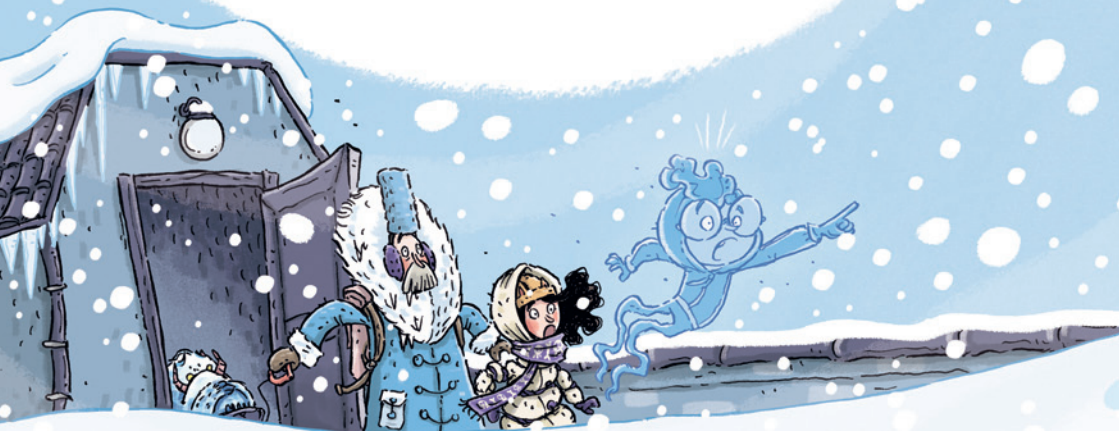
# Varveklis Žliugis

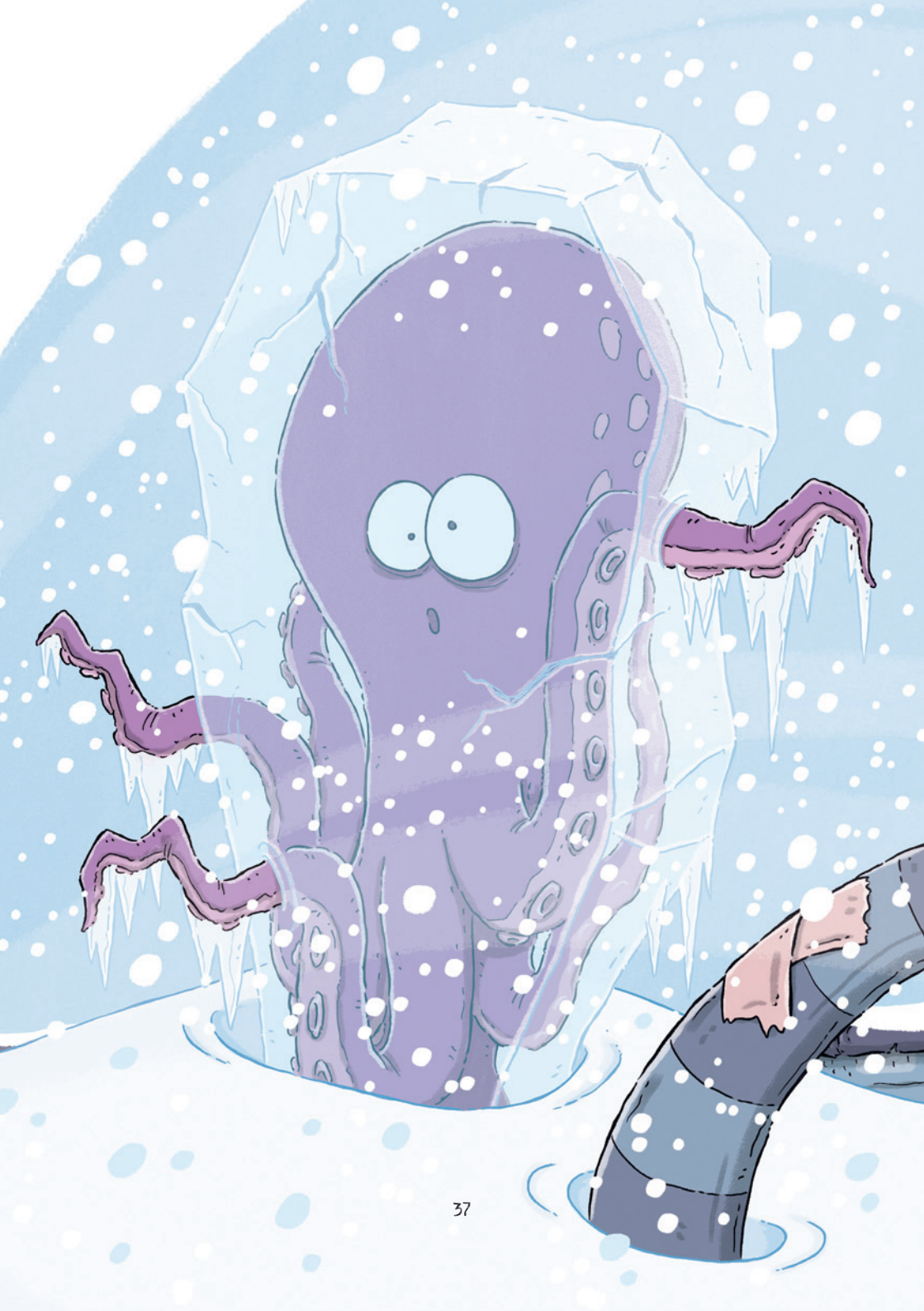
Ant stogo jie rado keistą statulą.

– Oi! – suinkštė Bertis. – Kas čia per gniutulas?

– Juk tai Žliugis! – aiktelėjo ponas Keistutis. – Sušalęs kaip kalmaro pirštelis!

– Dabar greičiausiai net ledainės Irmai jis patiktų, – sukuždėjo Berčiui Nina.







Varveklis Žliugis buvo susuktas į  
pledus. Be to, sniegžmogis atsisėdo ant jo.

– Ką tu darai?! – riktelėjo Nina.

– Mano gauruotas užpakalis maloniai  
šildo, – paaiškino sniegžmogis.



– Gurkštelk kakavos, – paragino  
ponas Keistutis, kai Žliugis kiek atitirpo.

– PRR-LIOO-OOT, – sukaleno  
dantimis aštuonkojis.



# Stingdanti ledo mašina

Nina ir Bertis ėmė tyrinėti keistą aparatą,  
šalia kurio jie rado Žliugį.

– Pro čia ši mašina siurbia iš vidaus šiltą  
orą, – susiprotėjo Nina.

– O pro čia išpučia šaltą, – pastebėjo Bertis.

– Kaip ją išjungti?

Nina ir Bertis ėmė maigyti visus mygtukus.

– Nepadės, – supūkštė Bertis. – Jie irgi  
mirtinai užšalę!



