



Aa

Aa
A nosinė.
Ašotis, kashnis, šala, papūga

Bb

Ąžuolas
Apsimiegojęs aštuonkojis
Agrastas

Arbatžolių arbata
Aukštinis arbata
Arbūzas
Aukštas antinas
Apykhale

Bumerangas
Būškaitis
Ballerina
Bzzz...
Bitė
Bijūnas

Banas
Beretė
Būgnas
Bum
Bum
Bum
Basa beždžionėlė
Boružė
Brūkšnys
Baltas banginis
Ballandis
Bėgimo bateliai
Burbulai
Banca

Akordeonas
Ašotis

Avietė
Ausis
Astilėlis atėjo atsigaivinti
Atvaizdas

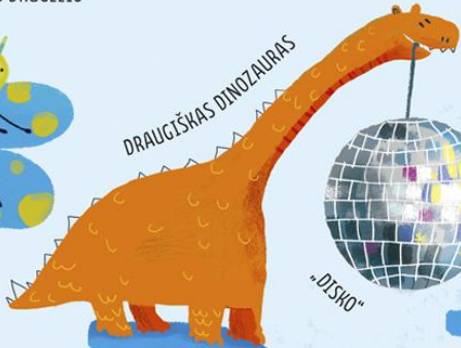
Ananasas
Baltas banginis
Ballandis
Banca

Bėgimo bateliai
Bėgantis briedis
Buružė
Brūkšnys

DIDELIS DRUGELIS



DRAUGIŠKAS DINOZAUROS



„DISKO“



DEBESUOTAS DANGUS



DELFINAS DŪSTA

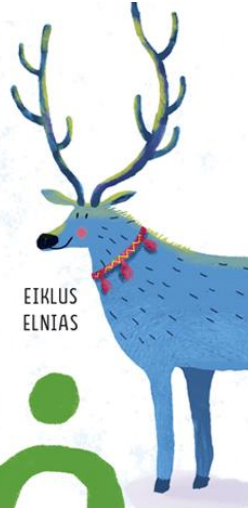


ERDVUS ERDVĖLAIVIS

ELEGANTIŠKAS ELMARAGIS



Didžiausias Europos ir Lietuvos vabalas. Jo kūnas gali būti iki 7,5 cm ilgio. Pamatysite ažuolynuose – vasaros pabaigoje elniaragai ten geria ažuolų sulą.



EIKLUS ELNIAI



DIDELIO DRUGELIO DRAUGAS

DEIMANTAS



Dd

DYGLĖ DEVYNSPYGLĖ



ERELIS



EKLERAS

EeĖė

DANGIŠKAS DESERTAS DVIEM



EGLYNAS

ENSKAVATORIUS



ĖDŽIOS



ĖRIUKAS

Ėė

E nosinė. Šia raide neprasideda nė vienas lietuviškas žodis.

GĖLĖ, MEILĖ, ŠVĖSTI, LĖŠIAI

ĖŠERIAI EKETĖJE



EŽERAS

DUSIA – DIDŽIAUSIAS DŽŪKIJOSJE

Dusia – didžiausias pietų Lietuvos ežeras. Jo krantai smėlingi ir žemi, todėl smagu braidyti, arba kitaip – tai tikra Džūkijos jūra.

DAILININKĖS DAŽAI



DRYŽUOTAS DRIEŽIUKAS

DOBILAI