

Pasaulio pažinimo testai



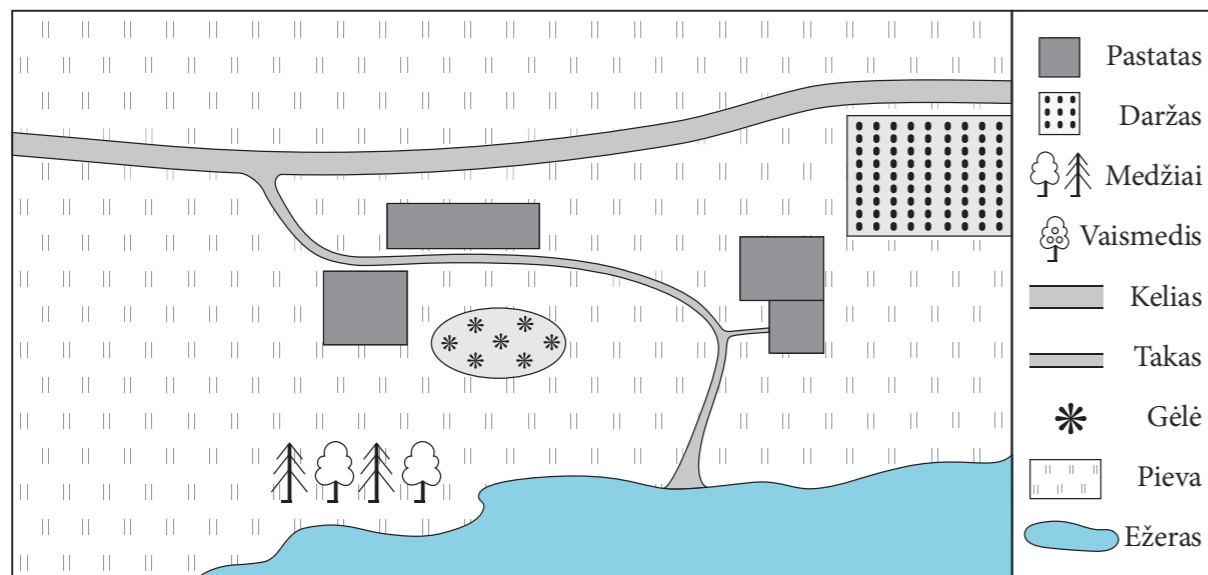
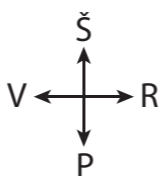
Jurgita Blažienė
Andželika Padarauskienė



TURINYS

Pratarmė	4
1 testas	5
2 testas	14
3 testas	24
4 testas	33
5 testas	42
6 testas	52
7 testas	61

1. Paveiksluose matyti Janinos ir Rimo šeimos sodyba ir jos planas.



1.1. Palygink paveikslus ir sodybos plane sutartiniais ženklais pavaizduok trūkstamus objektus.

1 taškas

1.2. Šeima gyvena prie didžiausio Lietuvos ežero. Parašyk jo pavadinimą.

1 taškas

1.3. Nuo ežero pūtė vėjas. Kurios krypties vėjas pūtė?

1 taškas

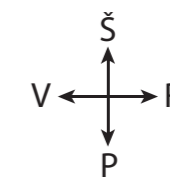
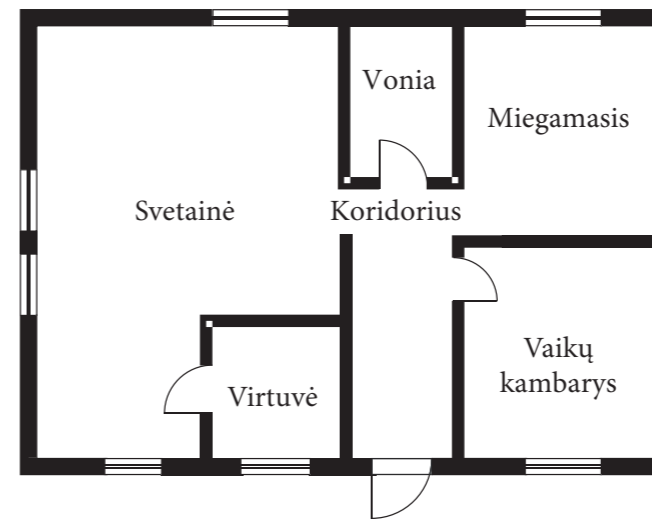
A Šiaurės.

C Pietų.

B Rytų.

D Vakarų.

2. Janina augina aglonemą. Aglonema nemėgsta tiesioginių saulės spindulių, todėl Janina ją augina kambaryje, kuriame saulės beveik nebūna.



Langas



Aglonema

Įsižiūrėk į namo planą ir parašyk, kuriame kambaryje augs aglonema.

1 taškas

3. Sunumeruok iš eilės namus nuo seniausio iki naujausio.

1 taškas



4. Lentelėje nurodytas visų šeimos narių amžius.

Tėtis	Mama	Senelis	Lukas	Deividas	Inga
42	38	67	7	14	20

4.1. Kuriam žmogaus amžiaus tarpniui *nepriklauso* nė vienas šeimos narys? *1 taškas*

4.2. Kurie šeimos nariai turi teisę balsuoti rinkimuose? Pažymėk ✓. *1 taškas*

Tėtis Mama Senelis Lukas Deividas Inga

5. Šeima nori pasodinti prie namo krūmų. Pasiūlyk, kuriuos du iš Lietuvoje augančių krūmų jie galėtų pasirinkti. *1 taškas*

1.

2.

6. Parašyk gėlės pavadinimą. *1 taškas*



7. Rodyklėmis parodyk, kaip dauginasi šios gėlės. *1 taškas*

Aguona



Atžalomis

Pakalnutė



Svogūnais

Tulpė



Sėklomis

8. Nuo ko prasideda augalo gyvenimo ciklas? *1 taškas*

A Nuo lapo. B Nuo žiedo. C Nuo šaknies. D Nuo sėklos.

9. Dirvožemis sudarytas iš gyvų ir negyvų sudedamųjų dalių. Kuri iš šių dirvožemio sudedamųjų dalių anksčiau buvo gyva? *1 taškas*

A Smėlio smiltys. C Maži akmenys.
B Yrantys lapai. D Vandens lašai.

10. Kuris iš šių paukščių gyvena inkile? *1 taškas*

A Varna. C Kregždė.
B Balandis. D Varnėnas.



11. Lolita dviejuose indeliuose, pripiltuose vienodos žemės, pasėjo pomidorų. Žemę palaistė. Vieną indelį pastatė kambaryje ant palangės, kitą įdėjo į tamsią spintelę. Po savaitės abiejuose indeliuose sėklos sudygo. *1 taškas*

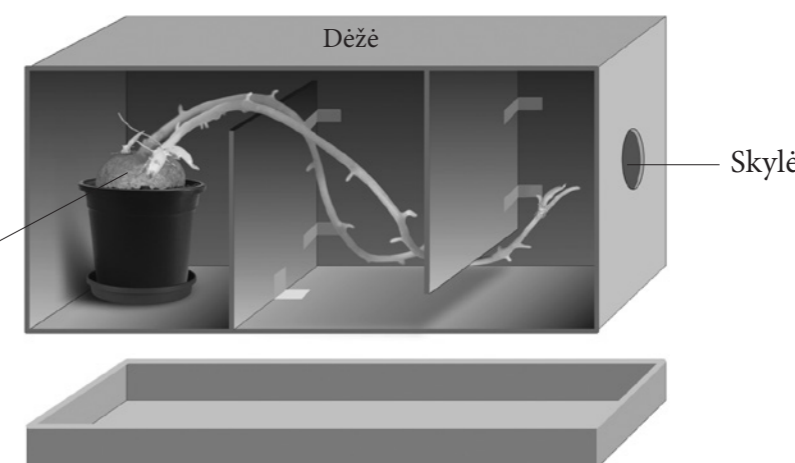
Kurią išvadą padarė Lolita?

A Sėkloms dygti reikia vandens.
B Sėkloms dygti nereikia šviesos.
C Sėkloms dygti reikia žemės.
D Sėkloms dygti nereikia šilumos.

12. Austėja augino bulvę uždaroje dėžėje. *1 taškas*

Taip bulvė atrodė atidarius dėžę.

Bulvė



Ką bandymu norėjo įrodyti Austėja? *1 taškas*

.....
.....

21. Panagrinėk Lietuvos naudingųjų iškasenų žemėlapij ir atlik užduotis.

LIETUVOS NAUDINGOSIOS IŠKASENOS



21.1. Parašyk dvi mūsų šalies naudingąsias iškasenas, naudojamas kurui.

1 taškas

1.
2.

21.2. Svarbiausios cemento sudedamosios dalys yra klintis, molis ir mergelis. Lietuvoje cemento gamykla pastatyta Naujojoje Akmenėje. Paaiškink, kodėl pasirinkta ši vieta.

1 taškas

.....

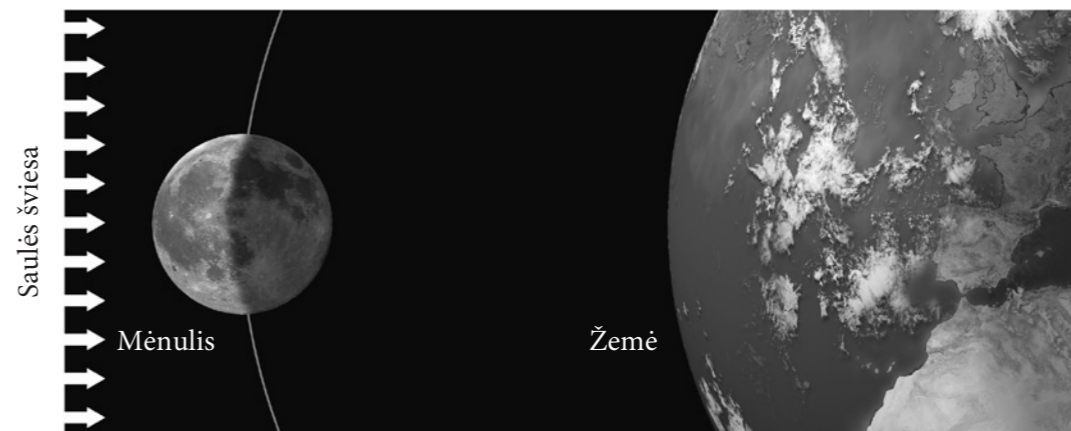
22. Patricija žibintuvėliu apšvietė tris skirtingo skaidrumo plastikinius indelius. Kuris indelis geriausiai praleido žibintuvėlio sklaidžiamus šviesos spindulius?

1 taškas



23. Išžiūrėk į paveikslą ir parašyk, kuri Mėnulio fazė matyti iš Žemės.

1 taškas



24. Kurių rūšių energiją sukuria laužo liepsna?

1 taškas

- | | |
|----------------------|------------------------|
| A Šilumos ir garso. | C Šviesos ir elektros. |
| B Elektros ir garso. | D Šilumos ir šviesos. |

25. Laužavietėje ruseno žarijos. Senelis užpylė smėlio ir žarijos užgeso. Kodėl?

1 taškas

.....

26. Donatas ir Viktorija tarp žibintuvėlio ir sienos pasodino meškiuką ir stebėjo jo šešėlį.



Ką vaikai turi padaryti, kad meškiuko šešelis būtų didesnis? Pažymėk ✓ du teisingus atsakymus. 1 taškas

- Padėti meškiuką arčiau sienos.
- Paimti didesnę žibintuvėlį.
- Priartinti žibintuvėlį prie meškiuko.
- Priartinti meškiuką prie žibintuvėlio.
- Paimti ryškiau šviečiantį žibintuvėlį.
- Atitolinti žibintuvėlį nuo meškiuko.

27. Jonas atliko tyrimą. Jis norėjo išsiaiškinti, per kiek laiko kambario temperatūroje ant duonos išaugs pelėsis. Jonas duoną sudrėkino, padėjo ant lėkštutės ir uždengė dubenėliu.

Berniukas pastebėjo, kad penktos dienos ryte pelėsis atsirado, o vakare išplito. Keturioliktą dieną pūkuotas pelėsis virto žaliu, išaugo keli grybukai.



- 27.1. Parašyk dvi sąlygas, kurių reikia pelėsiui augti. 1 taškas

1.
2.

- 27.2. Ką išsiaiškino Jonas? 1 taškas

.....

.....

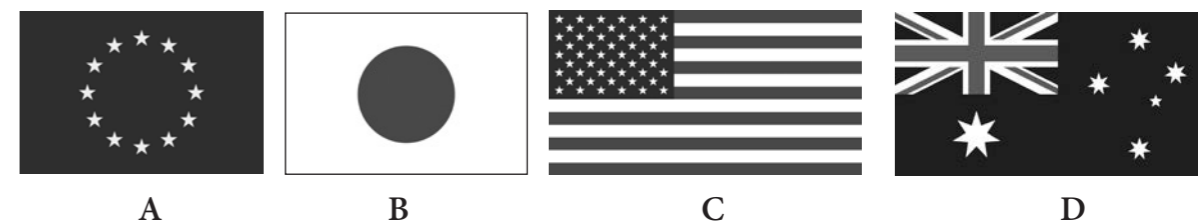
.....

- 27.3. Kokie būtų buvę tyrimo rezultatai, jei Jonas būtų laikęs duoną tokiomis pat sąlygomis, tik neuždengtą dubenėliu? 1 taškas

.....

.....

28. Kuri vėliava yra Europos Sąjungos? 1 taškas



29. Kuriuo teiginiu *nenurodomas* Europos Sąjungos šalių bendras tikslas? 1 taškas

- A Siekti, kad Europos Sąjungos šalių žmonės gyventų geriau.
- B Siekti, kad Europos Sąjungoje būtų taika.
- C Siekti, kad visų Europos Sąjungos piliečių pagrindinės teisės ir laisvės būtų vienodos.
- D Siekti, kad Europos Sąjungos šalių šventės būtų vienodos.

30. Europos Sąjungos pakrančių kurortuose atostogauja daug žmonių. Kuria savo teise jie naudojasi? 1 taškas

- A Teise dirbti. C Teise mokytis.
- B Teise ilsėtis. D Teise turėti šeimą.

31. Europos Sąjunga yra demokratinė bendrija. Kur pirmą kartą buvo įvesta demokratija kaip valstybės valdymo forma? 1 taškas

- A Senovės Egipte. C Senovės Graikijoje.
- B Romos imperijoje. D Lietuvos Didžiojoje Kunigaikštystėje.

Galėjai surinkti 37 taškus. SURINKAI