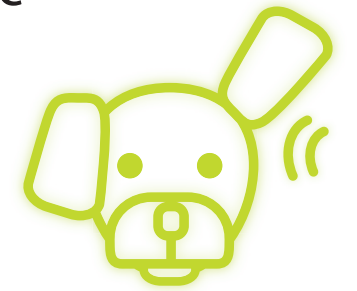
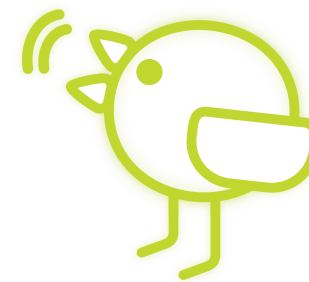


Liudmila Butrymovič

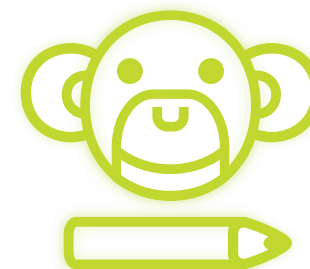


SOLFEDŽIO

PAGRINDAI IR UŽDUOTYS



1 KLASĖI



Solfedžio (it. *solfeggio*) – natų dainavimas. Kad padainuotume tiksliai ir muzikaliai, reikia ne tik muzikinės klausos, atminties, ritmo pajautos, bet ir žinių. Kitaip tariant, būtina išmanyti muzikos teoriją. Muzikas, neišmanantis teorijos, nėra muzikas.

Autorė



klausyk



dainuok



ritmuok



solfedžiuk



rašyk



mąstyk



intonuok



kurk



rašyk diktantą

TURINYS

Klaviatūra, registrai	4
Oktava	7
Muzikinis garsas, nata, penklinė	10
Raktas	12
Natų ilgumas	16
Natų kotelių rašyba	18
Pridėtinės penklinės linijos	20
Pauzė	23
Taktas. Stiprioji ir silpnoji takto dalys	26
Metras	28
Dviejų dalių metras	30
Ritmas	33
Tempas	35
Repriza	38
Volta	40
Dinamika	42
Pustonis, tonas. Alteracijos ženklai	47
Prieraktiniai ir prienatiniai alteracijos ženklai	49
Trijų dalių metras	54
Mažoras ir minoras	58
Gama, laipsniai	60
Mažorinės diezinės gamos taisyklė	65
Mažorinės bemolinės gamos taisyklė	69
Motyvas, frazė	73

KLAVIATŪRA, REGISTRAI

Tokiais muzikos instrumentais kaip fortepijonas ar pianinas grojama spaudžiant klavišus. Klavišai būna juodi ir balti. Jų visuma vadinama **klaviatūra**. Pagal išgaunamų garsų aukštumą klaviatūra dalijama į tris dalis – registrus:

- žemąjį – tai kairioji klaviatūros dalis, ja išgaunami žemi garsai;
- vidurinį – tai vidurinė dalis, ja išgaunami vidutinio aukštumo garsai;
- aukštąjį – tai dešinioji klaviatūros dalis, ja išgaunami aukšti garsai.



1. Klausyk ir lentelėje užrašyk, kiek garsų ir kuriame registre skambina mokytojas.

Registrai	Eilės nr.									
	1	2	3	4	5	6	7	8	9	10
Aukštasis										
Vidurinis										
Žemasis										



2. Paklausyk norvegų kompozitoriaus E. Grygo kūrinų ir užpildyk lentelę.

Kūrinys	Kūrinio nuotaika	Kūrinio tempas (lėtas, vidutinis ar greitas)	Registras, kuriame grojama
„Arabų šokis“			
„Kalnų karaliaus oloje“			
„Anitros šokis“			



3. Belsk skanduodamas garsų pavadinimus.

a)

b)

c)

ta	ta-a



4. Išmok lietuvių liaudies dainą „Aguonėlė“.

O tu, kar-ve - lė - li, mė-ly-nas paukš-te - li, ar gir-dė-jai, ar re - gė-jai,

kaip a-guo-nas sė - ja? Ar gir-dė-jai, ar re - gė - jai, kaip a-guo-nas sė - ja?

Girdėti girdėjau, regėti regėjau,
O tai šitaip, o tai šitaip aguonėles sėja,
O tai šitaip, o tai šitaip aguonėles sėja.

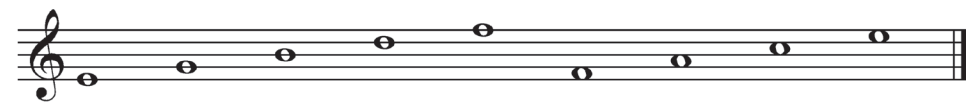
AR ŽINAI?

1. Ką vadiname klaviatūra?
2. Į kiek dalių dalijama klaviatūra?
3. Kaip jos vadinamos?
4. Kokie garsai sudaro žemąjį registrą? Vidurinį? Aukštąjį?

MUZIKINIS GARSAS, NATA, PENKLINĖ

Garsą, kurį galima padainuoti arba pagroti, vadiname **muzikiniu**. Visi kiti garsai yra triukšmas. Muzikinius garsus galima užrašyti natomis.

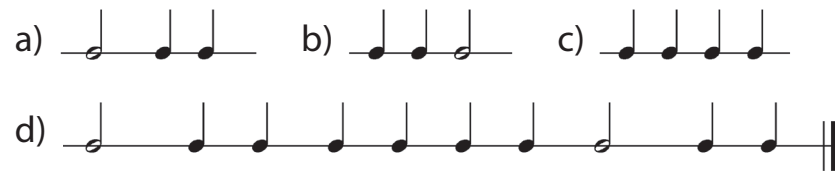
Nata – tai baltas arba juodas pailgas apskritimas, dažnai su koteliu. Natos rašomos penklinėje. **Penklinė** – tai 5 gulsčios linijos. Natos rašomos ant arba tarp jų.



Linijos skaičiuojamos nuo apačios į viršų:




1. Belsk.



2. Belskite grupėmis arba dviese.



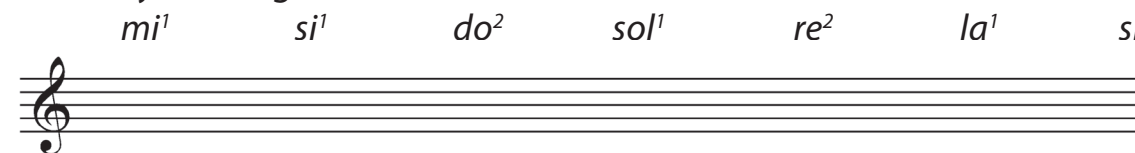
3. Kurią melodijos atkarpą skambino mokytojas? Padainuok belsdamas.



4. Parašyk, kokios čia natos.



5. Užrašyk šiuos garsus natomis.



AR ŽINAI IR GEBI?

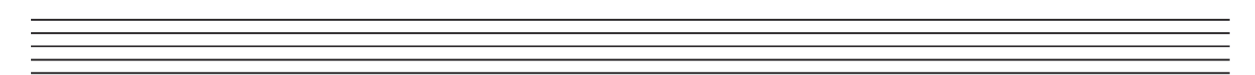
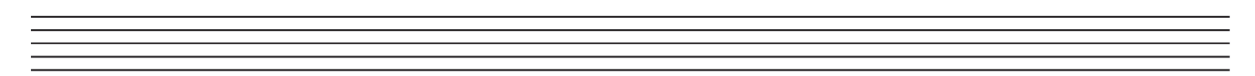
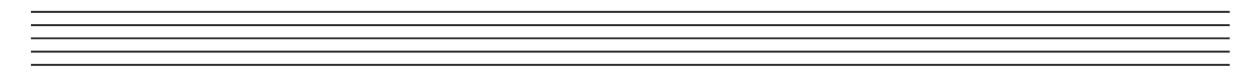
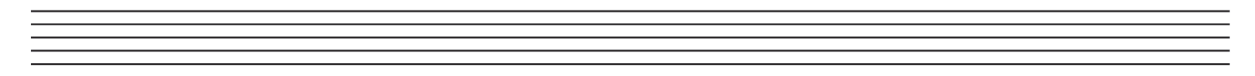
1. Kokie garsai vadinami muzikiniais?
2. Kaip vadinami visi kiti garsai?
3. Kas yra nata?
4. Kas yra penklinė?



5. Parašyk diktantą.







6. Mokykis rašyti natas. Atkreipk dėmesį į atstumus tarp jų.



NATŲ ILGUMAS

Pagal ilgumą (trukmę) natos skirstomos į **sveikąsias, pusines, ketvirtines, aštuntines** ir kt.

Nata	Ženklas	Ilgumas	Ilgumą nurodantis skiemuo
Sveikoji	 1-2-3-4	4 judesiai	<i>ta-a-a-a</i>
Pusinė	 1-2	2 judesiai	<i>ta-a</i>
Ketvirtinė	 1	1 judesys	<i>ta</i>
Aštuntinė	 1 ir	pusė judesio (dvi aštuntinės per 1 judesį)	<i>ti</i>



1. Belsk skanduodamas natos ilgumą nurodančius skiemenis.



2. Kurią melodijos atkarpą skambino mokytojas? Ar atkreipei dėmesį į garso šuolius aukštyn arba žemyn?



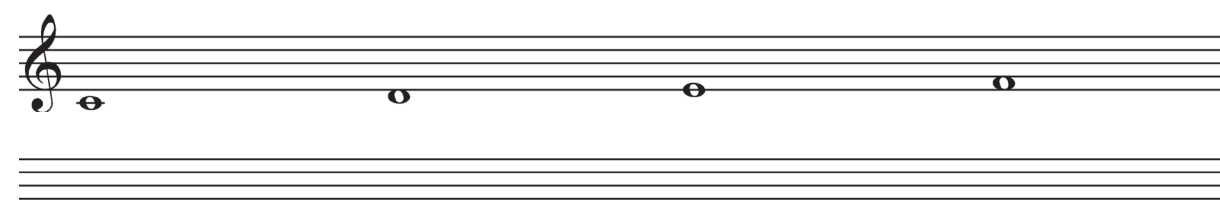
3. Parašyk ilgiausią ir trumpiausią natas.

AR ŽINAI IR GEBI?

1. Kokio ilgumo būna natos?
2. Kaip rašomos natos ir kiek trunka sveikoji nata? Pusinė? Ketvirtinė? Aštuntinė?



3. Mokykis rašyti natas.



4. Parašyk diktantą.

NATŲ KOTELIŲ RAŠYBA

Jeigu nata žemiau 3-ios linijos, kotelis rašomas iš dešinės pusės aukštyn.



Jeigu nata aukščiau 3-ios linijos, kotelis rašomas iš kairės pusės žemyn.



Jeigu nata užrašyta ant 3-ios linijos, kotelis gali būti rašomas ir aukštyn, ir žemyn – tai priklauso nuo to, kokių natų greta yra daugiau.



1. Padainuok dainą „Aguonélé“ mintinai ir atsakyk į klausimus.

- Kokia dainos nuotaika? _____
- Kokio ilgumo natos sudaro melodiją? _____
- Kuri melodijos nata yra aukščiausia? _____ Žemiausia? _____
- Ar melodijoje yra šuolių? _____
- Ar yra kartojimų? _____



2. Belsk ir skanduok.



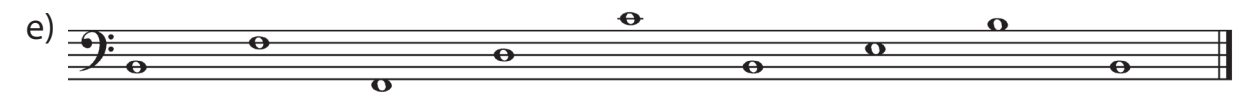
3. Sukurk melodiją pagal 2-os užduoties a arba b pavyzdį. Panaudok visus garsus nuo vienos *do* iki kitos.



4. Kurią natų grupę atliko mokytojas?



5. Pirašyk natoms kotelius.



6. Ištaisyk klaidas.

