

Baltame namelyje gyveno trys spalvos:

Gelfona, Raudona ir **Mėlyna**.

Kartais jos susitkdavo laiptinėje, pasi-
sveikindavo, tačiau viena su kita ne-
draugavo ir svečiuose nesilankydavo.
Kiekviena spalva turėjo savo kamba-
rėlį. Grįžusios namo, atsirakindavo
dureles savo spalvos rakteliu.

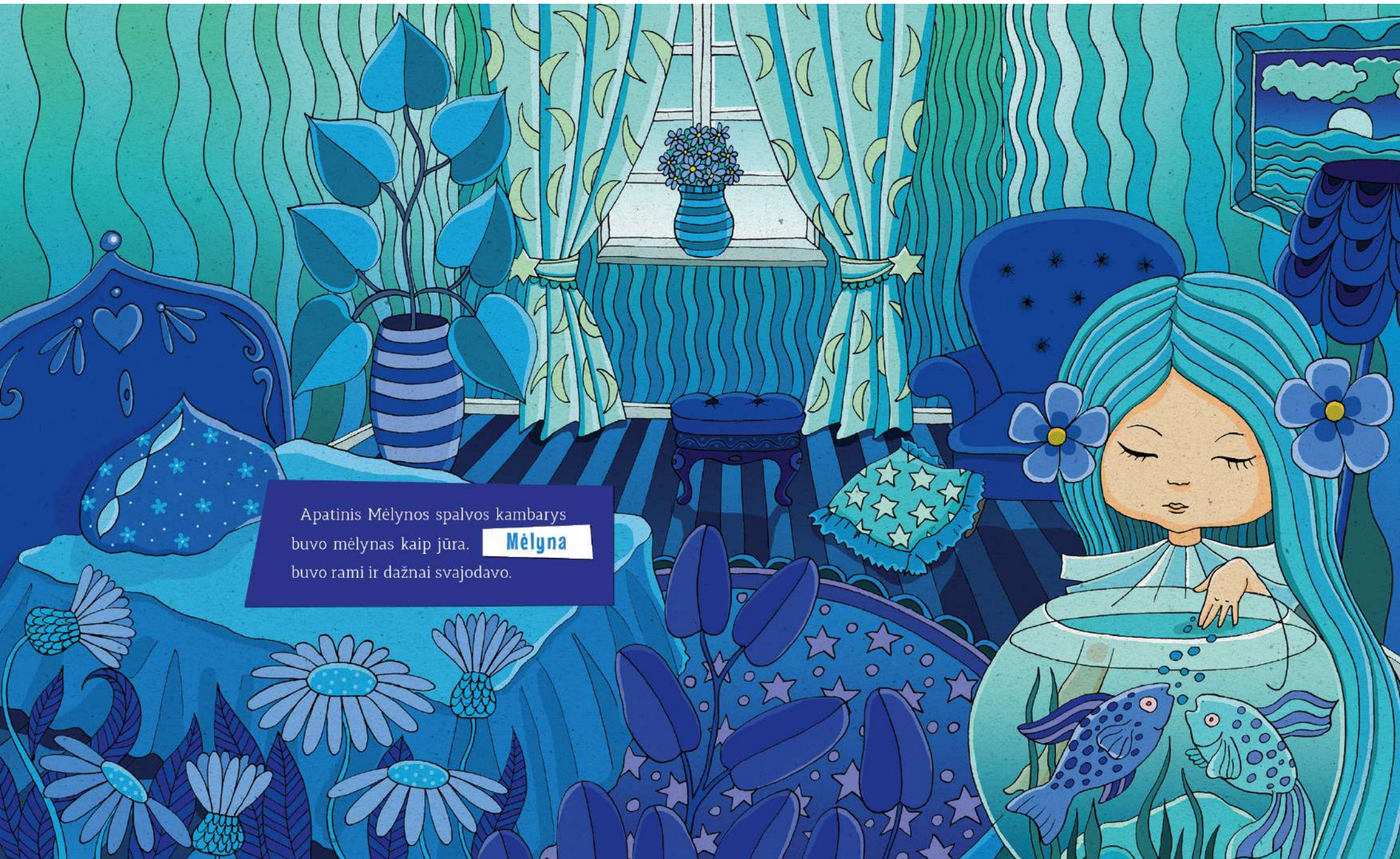




Viršutinis Geltonos spalvos kambarys
buvo geltonas kaip saulė. **Geltona**
buvo linksma ir daug juokdavosi.

Vidurinis Raudonos spalvos kambarys buvo raudonas lyg braškė. **Raudona** buvo labai graži ir mėgo skaniai valgyti.





Apatinis Mėlynos spalvos kambarys
buvo mėlynas kaip jūra. **Mėlyna**
buvo rami ir dažnai svajodavo.