



## Kairė ir dešinė

Ant tavo rankos nupieštas veidukas gali padėti atskirti kairę ir dešinę pusę. Dar geriau būtų, jei vieną ranką papuoštum apyranke. Ją galėsi bet kada nusimauti.



## Išplėsk akis, ištempk ausis



Jau žinai, kad gatvėje viskas vyksta labai greitai. Pro šalį lekia automobiliai ir dviračiai, kas nors pypči ar skimbčioja, o tu esi šių įvykių sukury. Kad viskas gerai sektųsi, kiekvienas turi atidžiai žiūrėti ir klausyti.

Būk atidus ir prisimink:

Vienas, du, trys,  
aš esu kely,  
išplėsiu akis, ištempsiu ausis,  
ir viskas puikiai seksis!







## Į dešinę, į kairę, tiesiai

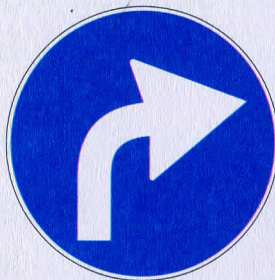
Visi šie ženklai rodo kryptis, kuriomis gali važiuoti eismo dalyviai. Įsižiūrėk į kiekvieną ženklą. Kryptys, kuriomis leidžiama važiuoti, nurodytos po ženklais.



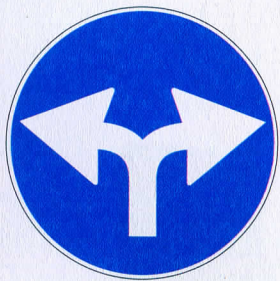
tiesiai



į kairę



į dešinę



į kairę ir  
į dešinę



tiesiai ir  
į dešinę



tiesiai ir  
į kairę



apvažiuoti iš kairės



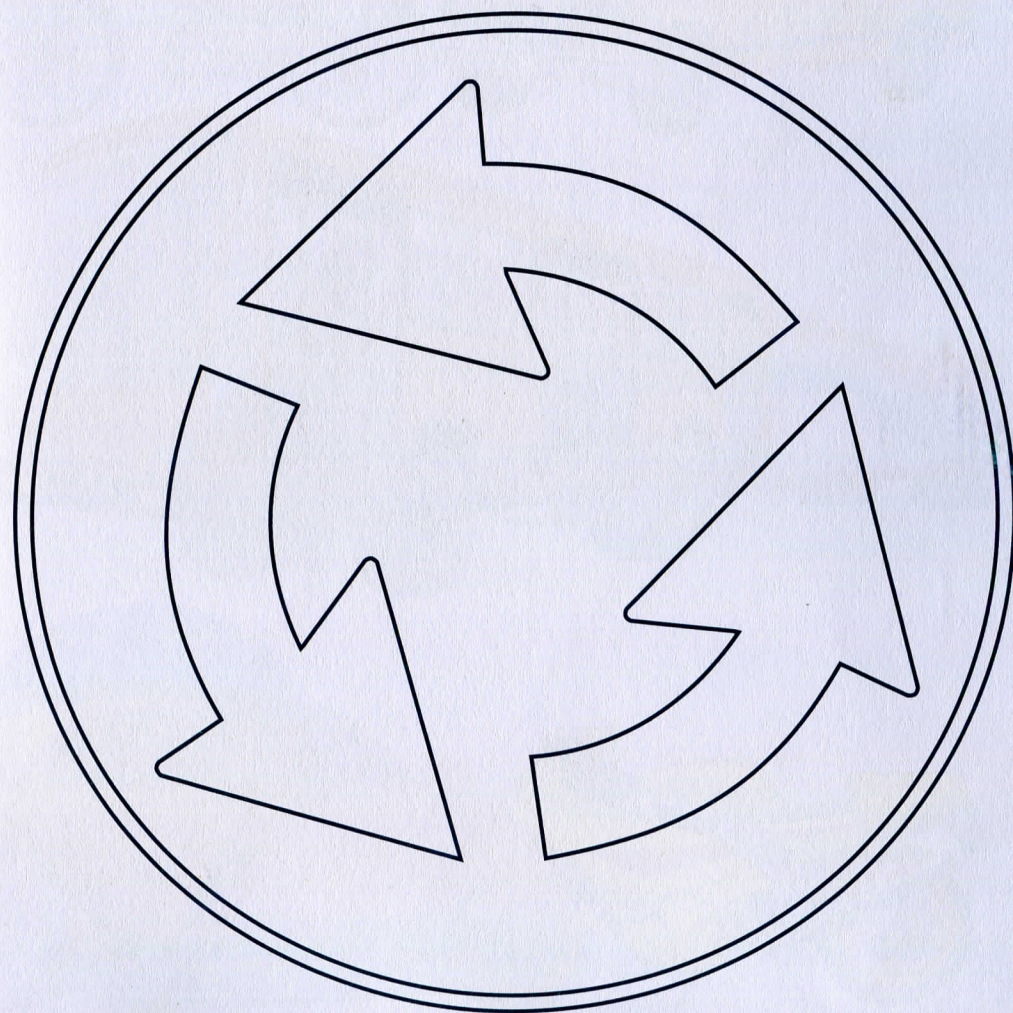
apvažiuoti iš dešinės

## Visada ratu

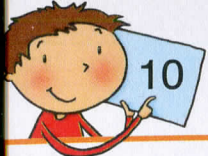


Šis ženklas taip pat nurodo kryptį. Nuspalvink ženklą taip, kad jis tiktų prie kairiame puslapyje nupieštų ženklų.

Kur tokį ženklą galima pamatyti?

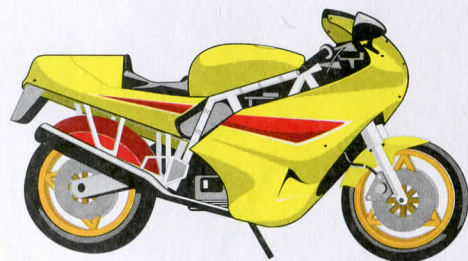
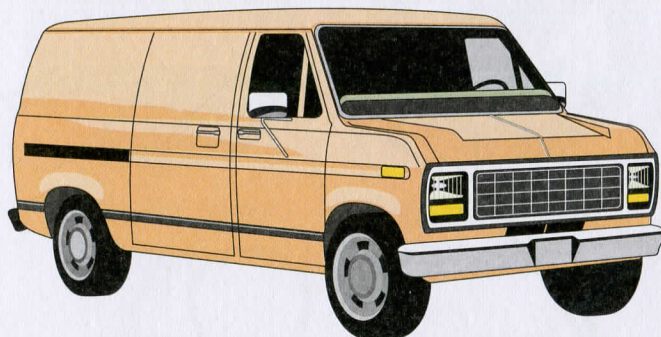






## Kuri yra tavo?

Tu kaip pėsčiasis taip pat esi kelių eismo dalyvis.  
Kuriam iš šių transporto priemonių vaikai gali  
važiuoti šaligatviu?



## Nupiešk savo automobilį



Čia nupiešk tau labiausiai patinkantį automobilį  
arba savo paspirtuką.