

## Turinys / Contents

Vygantas Vareikis

KLAIPĖDOS UOSTAS XIX A. PABAIGOJE – XX A. PIRMOJOJE PUSĖJE / 6

Edmundas Bareiša

KLAIPĖDOS UOSTO REKONSTRUKCIJOS ATSPINDŽIAI KLAIPĖDOS APSKRITIES ARCHYVE / 12

KLAIPĖDOS UOSTE: 1902–1906 METAI / IN THE KLAIPĖDA PORT: 1902–1906 /

В КЛАЙПЕДСКОМ ПОРТУ: 1902–1906 ГОД / 15

PO 1923-ĮUJŪ... / AFTER 1923... / ПОСЛЕ 1923 ГОДА... / 71

Vygantas Vareikis

THE PORT OF KLAIPĖDA IN THE END OF THE 19<sup>th</sup> AND THE FIRST HALF OF THE 20<sup>th</sup> CENTURY / 116

Edmundas Bareiša

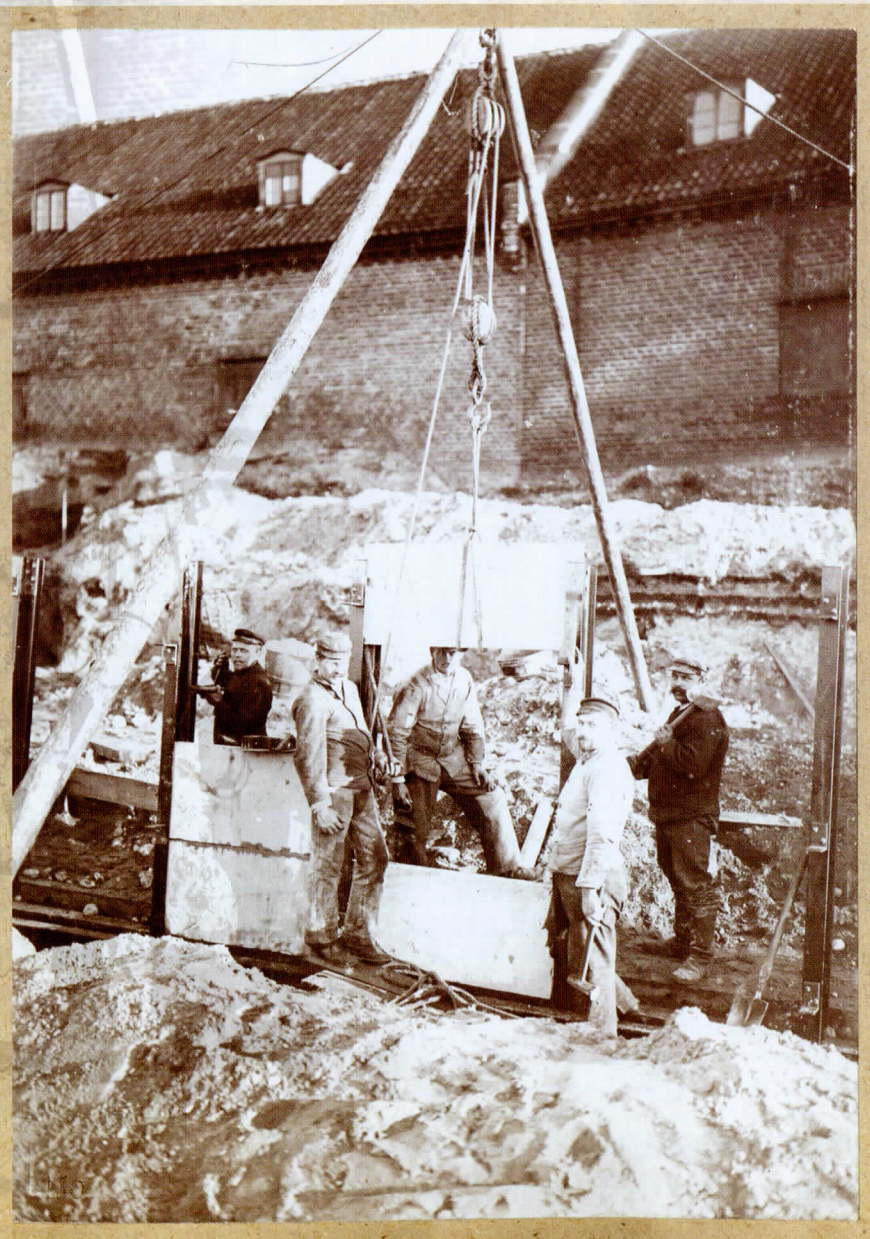
REFLECTIONS OF THE RECONSTRUCTION OF THE PORT OF KLAIPĖDA IN THE KLAIPĖDA COUNTY ARCHIVES / 122

Вигантас Варейкис

КЛАЙПЕДСКИЙ ПОРТ В КОНЦЕ XIX В. И ПЕРВОЙ ПОЛОВИНЕ XX В. / 126

Эдмундас Барейша

ОТРАЖЕНИЯ РЕКОНСТРУКЦИИ КЛАЙПЕДСКОГО ПОРТА В КЛАЙПЕДСКОМ ОКРУЖНОМ АРХИВЕ / 132



Uždaros įlankos statyba Darbų uoste  
(1902-10-09)

Construction of a closed bay in the Working  
Harbour (09.10.1902)

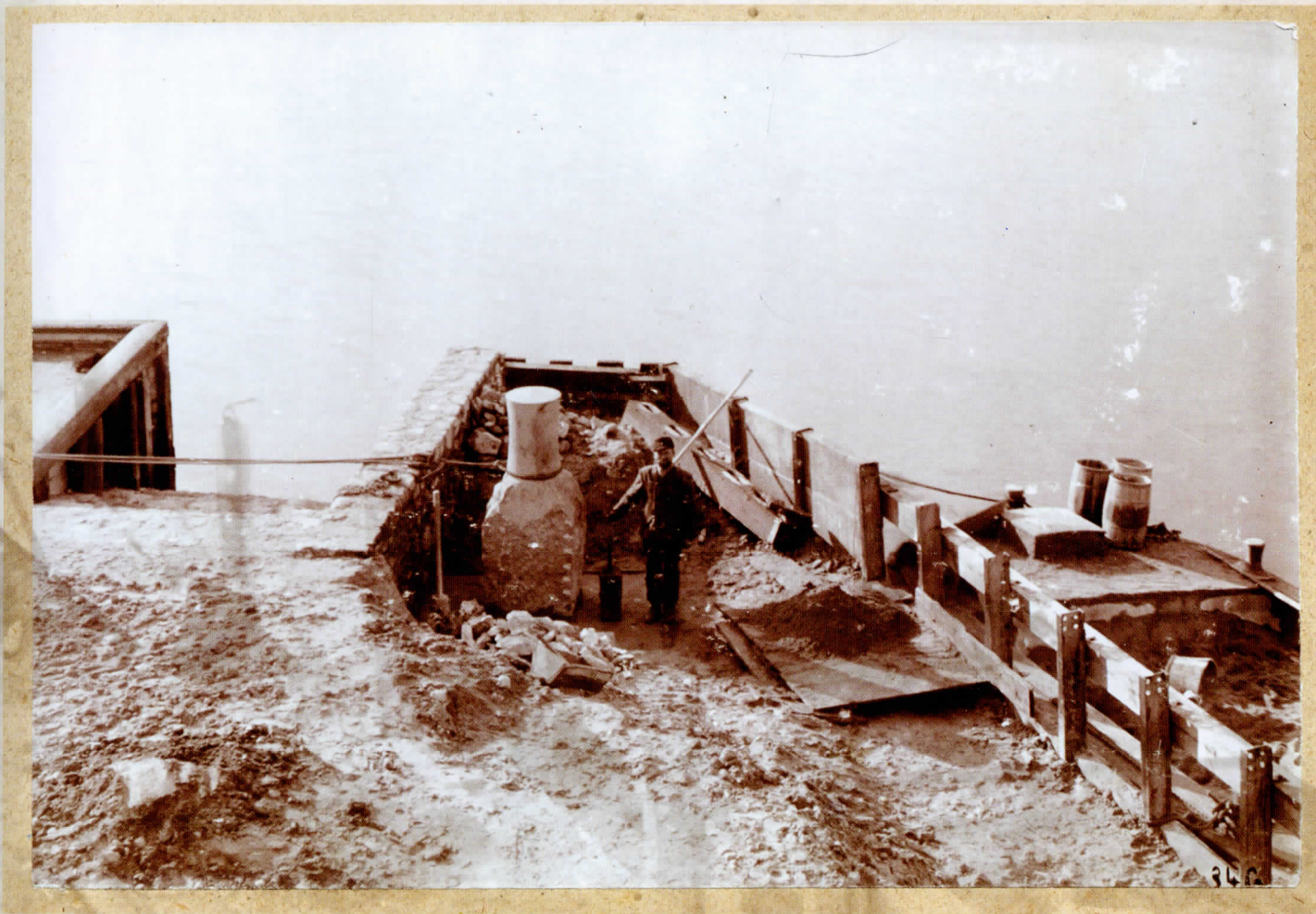
Строительство закрытой бухты в Рабочей  
гавани (09.10.1902)



Uždaros įlankos statyba Darbų uoste (1902–1906 m.)

Construction of a closed bay in the Working Harbour (1902–1906)

Строительство закрытой бухты в Рабочей гавани (1902–1906 гг.)



Uždaros įlankos statyba Darbu uoste (1902–1906 m.)

Construction of a closed bay in the Working Harbour (1902–1906)

Строительство закрытой бухты в Рабочей гавани (1902–1906 гг.)