

Kaip žirneliai patenka į skardinę?

Daugumos rūšių daržovių galima nusipirkti ir skardinėmis. Kukurūzų, morkų, pupelių arba žirnelių. Prekybos centre daržovių skardinių pilnos lentynos. Ir didelių, ir mažų, be to, visos jos su gražiais spalvingais užrašais ir daržovių paveikslėliais. Štai čia žirneliai. Kaip jie ten pateko?

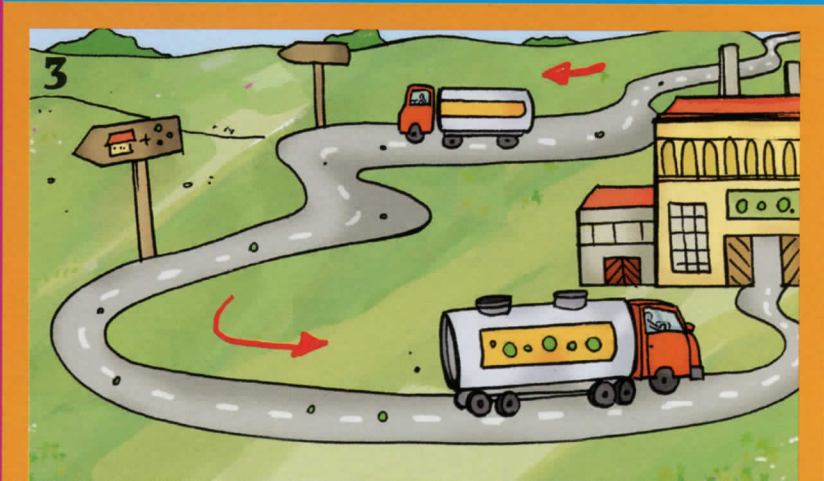
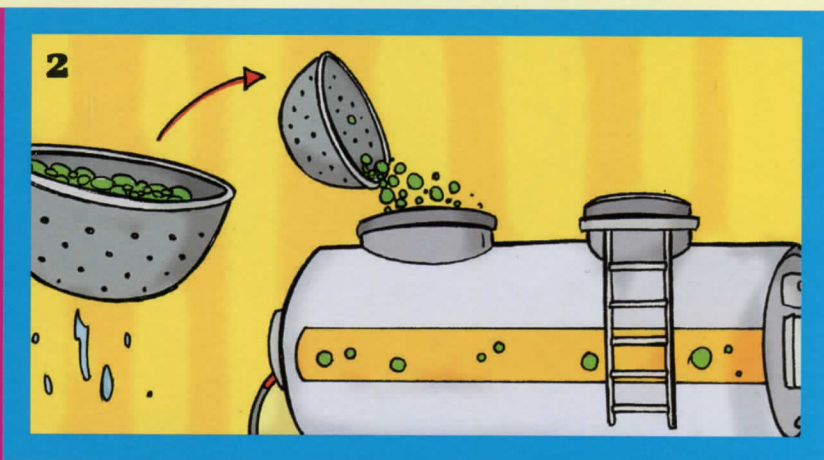
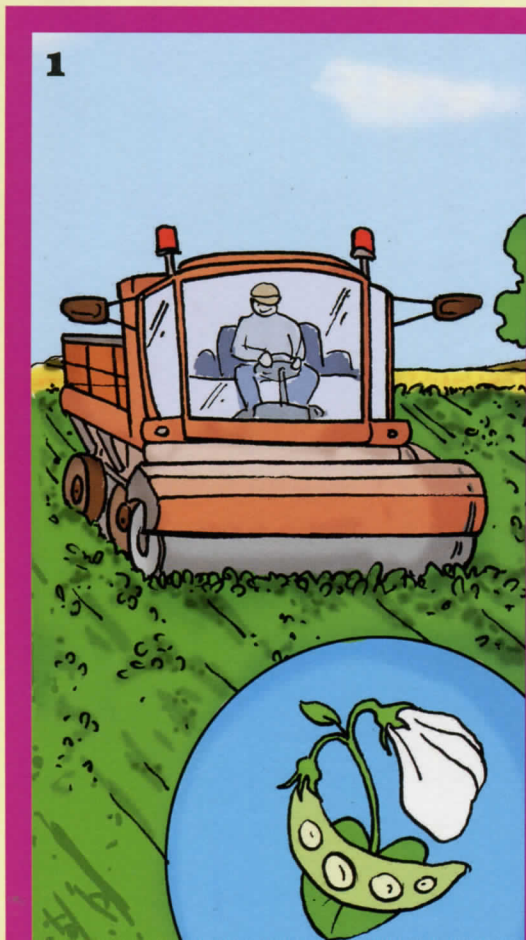
Konservavimas

Žirnelių derlius nuimamas kartą per metus, paprastai liepą. Šį mėnesį būtų galima valgyti tiek žirnelių,

kiek širdis geidžia. Tačiau juos visus suvartojus reikėtų laukti kito derliaus. Kad žirnelius būtų galima valgyti visus metus, jie konservuojami. Tai yra pailginamas jų tinkamumo vartoti terminas.

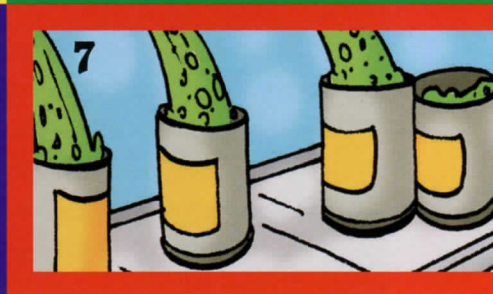
Iš lauko į fabriką

Žirneliai auga ant krūmelių, galinčių siekti pusės metro aukštį. Nuo šių krūmelių juos šukuoja mašinos. Velenas perlaužia ankštis ir žirneliai rieda į rėtį. Tuščios ankštys keliauja juostiniu transporteriu ir išmetamos atgal į dirvą. Žirneliai patenka į cisterną ir krovininiu automobiliu vežami į fabriką.



Fabrike

Čia žirneliai nuplaunami ir išrūšiuojami pagal dydį. Tai taip pat daro mašinos. Rūšiuojama pagal keturis dydžius: ypač maži, labai maži, maži, vidutiniški. Taigi žirneliai patenka į įvairius rėčius ir juose išsijojami pagal dydį. Tada jie trumpai apverdami, greitai atšaldomi perliejant šaltu vandeniu ir supilami į skardines.



Skardinėje

Be žirnelių, į skardinę pilama skysčio. Jis gaminamas iš vandens, cukraus ir prieskonių. Skysčio pilama tiek, kad jis apsemtų žirnelius. Tada skardinė automatizuotai uždaroma. Kad tinkamumo vartoti laikas pailgėtų, skardinė užverdama. Taip joje negali atsirasti bakterijų, o žirneliai išlieka skanūs kelerius metus.

Į prekybos centrą

Ar žinojai?
Konservuoti maisto produktai laikomi užšaldyti stiklainiuose arba skardinėse, kurios dar vadinamos konservų skardinėmis.

Prieš išvežant skardines į prekybos centrą ant jų užklijuojamos etiketės, pavyzdžiui, su užrašu „Vidutinio dydžio žirneliai“. Prekybos centre juos greičiausiai rasi šalia morkų ir kukurūzų skardinių.





Kaip vaizdas patenka į televizorių?

Norėdamas pasižiūrėti filmą apie gyvūnus, įjungti televizorių, pasirenki kanalą ir jau gali mėgautis reginiu. Kaip paprasta. Tačiau kas iš tikro vyksta, kad galėtum matyti, kaip sėlina liūtas?

Daug atskirų vaizdų

Filmą sudaro atskiri vaizdai. Juos greitai vieną po kito rodant susidaro įspūdis, kad jie juda. Norint padaryti gerą vaizdą, reikia per sekundę parodyti 50 atskirų vaizdų. Gyvūnų filmuotojai kamera taip pat užfiksuoja 50 vaizdų per sekundę.

Nuo taško iki vaizdo

Kiekvienas atskiras kameros vaizdas išskaidomas į taškus. Tam jis padalijamas linijomis kaip ir tavo mokyklinis sąsiuvinis. Viename paveiksle yra 625 eilutės, o kiekvienoje eilutėje – daugybė vaizdo taškų.

Filmas apie liūtus siunčiamas televizijos stočiai arba rodomas per kompiuterį. Filmą reikia transliuoti, tai yra siųsti. Taigi jis paverčiamas elektromagnetinėmis bangomis, o šios transliuojamos.

Kuo daugiau, tuo geriau

Kad žmogus matytų judesį, reikia rodyti 12 vaizdų per sekundę. Tačiau toks judėjimas dar labai trūkčioja. 25 vaizdai jau sklandu, tačiau dar gerokai mirga. Kuo daugiau vaizdų per sekundę padaroma, tuo geresnė vaizdo kokybė.

6





Palydovas

Kaip liūtas patenka į kambarį?

Esant dideliems nuotoliams, tai padaryti geriausiai sekasi per televizijos palydovą. Jis skrieja aukštai aplink žemę ir gaudo filmo apie gyvūnus bangas. Palydovas šias bangas sustiprina, kad grįždamas ir įveikdamas ilgą atstumą jos nepasidarytų per silpnos. Į žemę siunčiamas bangas priima ant tavo namo esanti palydovinė antena. Bangas perduoti galima ir kabeliu bei antena.

Pasiekę tavo namus elektromagnetiniai signalai nukreipiami į televizorių ir ten paverčiami vaizdu. Televizoriaus ekrane vaizdas atkuriamas taškas po taško, linija po linijos. Tai vyksta taip greitai, kad tavo akys mato vaizdą kaip visumą. Gal vis dėlto zebrais laiku pastebės liūtą?

Palydovinė antena

Antena

107

Televizoriaus jungtis